

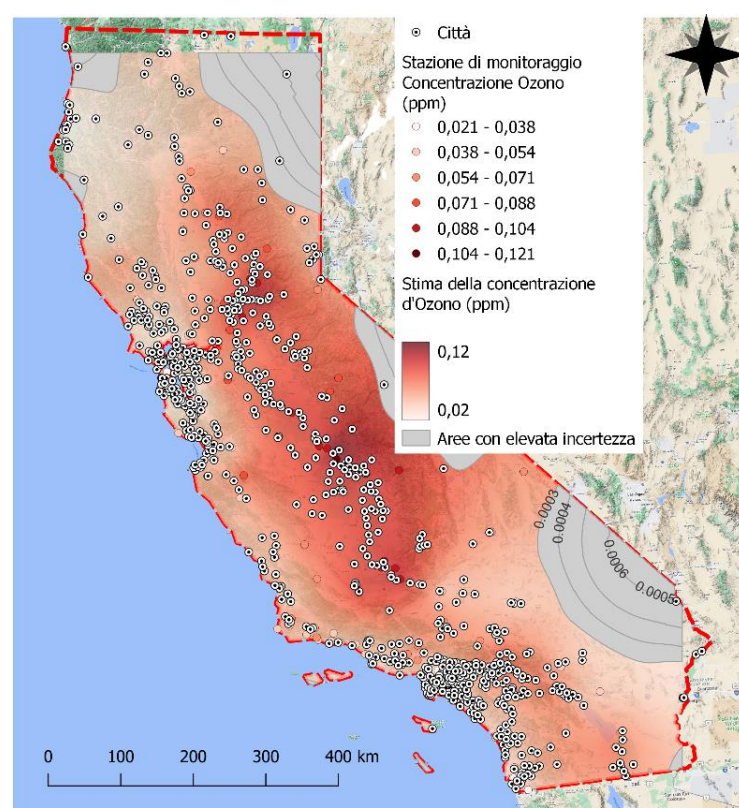
Dott. Ing. Roseline Spacagna

ANALISI SPAZIALE DI DATI TERRITORIALI Metodi di analisi in ambiente Open Source

Il corso fornisce gli strumenti di base per l'analisi dei dati territoriali, necessaria allo studio di fenomeni ambientali. L'approccio definisce una metodologia per gestire e interpretare le grandezze misurate sul territorio, con l'obiettivo di realizzare delle mappe tematiche, indispensabile per comprendere l'evoluzione di molte problematiche relative a aspetti territoriali e ambientali, come ad esempio la diffusione di inquinanti nelle principali matrici ambientali, la caratterizzazione geologica e geotecnica delle grandi aree, il livello di soggiacenza delle falde acquifere. A tale scopo, il contributo dei Sistemi Informativi Territoriali è ormai indiscusso.

Il corso sarà erogato nel periodo giugno/luglio al raggiungimento di un numero adeguato di iscritti (termine iscrizioni 31 maggio 2023)

Il corso si svolgerà presso la sede dell'Ordine degli Ingegneri della Provincia di Frosinone.



Quota di iscrizione: 50 €

da pagare alla conferma di avvio del corso da parte del personale di segreteria.

La partecipazione è riservata esclusivamente agli iscritti all'Ordine degli Ingegneri della Provincia di Frosinone in regola con il versamento della quota di iscrizione.

AI PARTECIPANTI SARANNO RILASCIATI 16 CFP (Crediti Formativi Professionali)

Ai sensi delle Linee di Indirizzo del CNI per l'aggiornamento della competenza professionale - **Testo Unico 2018**