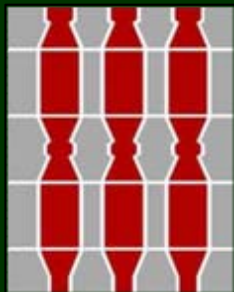


CON IL PATROCINIO DI



Regione Umbria
Assessorato all'Ambiente
e allo Sviluppo Sostenibile

**Facoltà di
Ingegneria**
Università degli
Studi di Perugia



Giovedì 5 febbraio 2009 ore 8.00
Sede della conferenza

Università degli Studi di Perugia
Facoltà di Ingegneria - Aula 1
Via G. Duranti, 93 - 06125 Perugia

Venerdì 6 febbraio 2009 ore 8.30
**Punto di incontro
per la visita ai cantieri**

Punto di manutenzione (PM)
presso il casello di Orvieto (appena usciti sulla DX)
Autostrada A1 MI-NA



Commissione Europea
JRC Ispra
Action Leader Soil

Per permetterci di pianificare al meglio l'incontro,
Vi preghiamo di confermare l'adesione
entro il 2 febbraio 2009
inviandoci il modulo d'iscrizione via fax o mail alla
segreteria organizzativa utilizzando i dati indicati.

Segreteria Organizzativa:
PRATI ARMATI srl - Via del Cavaliere, 18
20090 Opera (MI)
tel. 02-57619146 - fax 02-57604165
e-mail: info@pratiarmati.it
sito web: www.pratiarmati.it

MODULO D'ISCRIZIONE

Rag. sociale _____

Nome e Cognome _____

Indirizzo _____

Località _____

CAP _____

Provincia _____

Tel/Cell _____

E-mail _____

Partecipo a

- Conferenza - giovedì 5 febbraio 2009
- Visita ai cantieri - venerdì 6 febbraio 2009

Ai sensi della legge 196/2003 "Tutela dei dati personali"
autorizzo al trattamento dei miei dati personali ai fini della
partecipazione al convegno e successivi atti

Data _____

Firma _____



**Giornate di studio
sulla protezione dei suoli
dall'erosione**

I PRATI ARMATI®
**contro la desertificazione
e l'erosione dei suoli**

GIOVEDÌ' 5 febbraio 2009

Conferenza
Università degli Studi di Perugia
Facoltà di Ingegneria

VENERDÌ' 6 febbraio 2009

Visita ai cantieri realizzati in Umbria
in varie condizioni morfologiche

ALCUNI CANTIERI REALIZZATI nel 2007-2008

FRANA DI OROPA (BI) – 40.000 mq

Blocco dell'erosione, regimentazione delle acque meteoriche, rinaturalizzazione del versante in frana



PRIMA

DOPO

SOLVAY SPA - S. VINCENZO (LI) - 50.000 mq

Rinaturalizzazione e blocco dell'erosione sui rilevati ferroviari e su scarpate della nuova strada e ferrovia per trasporto inerti



PRIMA

DOPO

ANAS - AUTOSTRADA A3 SA-RC Vari lotti

Interventi su vari litotipi: argille, sabbie, limi, conglomerati, ghiaie, etc.



PRIMA

DOPO

CONFERENZA - Giovedì 5 Febbraio 2009 – MATTINO

08:00 REGISTRAZIONE PARTECIPANTI

08:30 Apertura lavori e saluto delle Autorità

09:00 L. Montanarella, CE, JRC Ispra, Action Leader Soil – La proposta di Direttiva Quadro Europea sulla protezione del suolo

09:20 V. Pane, Ordinario di Geotecnica, Univ. Studi di Perugia
La protezione superficiale dei suoli come prevenzione dalla erosione e contributo alla manutenzione di frane stabilizzate

09:40 M. Cenci, Sez. Cave e Miniere, Servizio VI-DG Ambiente Reg. Umbria – Riambientamento di cave dismesse e la domanda di protezione dei suoli: esperienze in Umbria

10:00 COFFEE BREAK

10:30 C. Zarotti, Presidente PRATI ARMATI srl - I PRATI ARMATI® contro la desertificazione e l'erosione dei suoli

11:30 N. Era, Coordinatore PRATI ARMATI srl centro-sud Italia
Applicazioni su vari litotipi

11:50 DISCUSSIONE E DIBATTITO

12:25 G. Calabresi, già Ordinario di Geotecnica presso l'Università di Roma "La Sapienza" – Considerazioni

12:45 RINFRESCO

MODERATORE: C. Cencetti, Docente di Geologia Applicata, Dip. di Ingegneria Civile e Ambientale, Università degli Studi di Perugia

WORKSHOP – Giovedì 5 Febbraio 2009 - POMERIGGIO Protezione e rinaturalizzazione dei suoli esperienze a confronto

15:00 R. Picciafuoco, Coordinatore Piano del Parco del Conero Il metodo Me.V.I. applicato ad un possibile utilizzo dei PRATI ARMATI® nel Parco del Conero (AN)

15:15 Funzionari della Provincia di Biella e C. Alessio, Studio A&K Ingegneria Geotecnica (TO) – La frana di Oropa (BI)

15:30 M. Di Napoli, Autostrade per l'Italia spa - Blocco dell'erosione su scarpate autostradali: il cantiere di Fabro (TR)

15:45 P. Marfisi, Rappresentante Cavatori ARCA (TE) e A. Fanti, Progettista - Il blocco dell'erosione nella cava di argilla di Notaresco (TE)

16:00 COFFEE BREAK

16:30 M. Battistelli e E. Riccardi, EcoGreen srl - Riambientazione dei fronti di cave di calce a Narni (TR)

16:45 R. Angeli, Regione Friuli Venezia Giulia – L'utilizzo dei PRATI ARMATI® nelle opere fluviali regionali

17:00 T. Onofri, GeaFaber srl - Forestazione protettiva e produttiva tramite Short e Medium Rotation Forestry

17:15 A. Agostinelli, Dir. Miniera Cementerie Barbetti spa Protezione di scarpate nella miniera "il cavaliere" in Gubbio

17:30 DISCUSSIONE e DIBATTITO

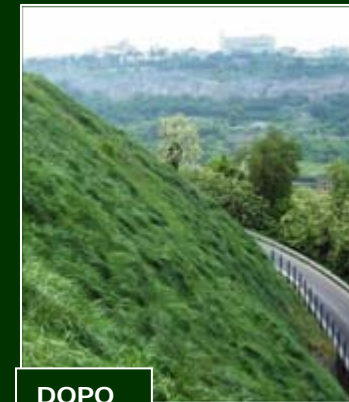
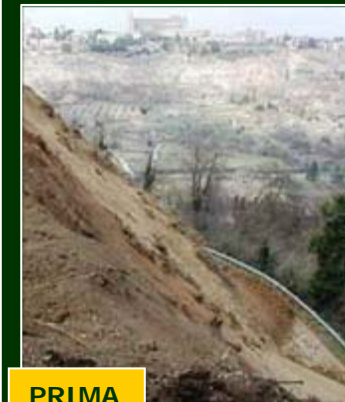
18:15 G. Calabresi, già Ordinario di Geotecnica presso l'Università di Roma "La Sapienza" – Conclusioni

MODERATORE: E. Martini, Dirigente Servizio Rischio Idrogeologico, Cave e Valutazioni Ambientali, DG Ambiente Regione Umbria

SOPRALLUOGHI - Venerdì 6 Febbraio 2009

09:00 – ABBADIA – ORVIETO (TR)

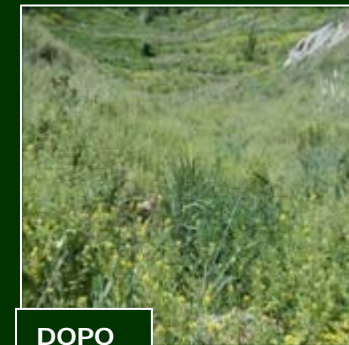
Depositi Piroclastici Disgregati



PRIMA

DOPO

10:30 – LUBRIANO (VT) – Formazioni Calanchive

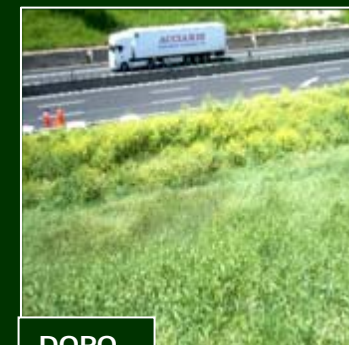


PRIMA

DOPO

12:00 – AUTOSTRADE PER L'ITALIA SPA - FABRO (TR)

Argille Plioceniche Sovraconsolidate di Origine Marina



PRIMA

DOPO

13:30 RINFRESCO – Carnaiola (TR)

Ristorante Desideria